



Conférence d'arbitrage Information de la CFA

9 septembre 2017

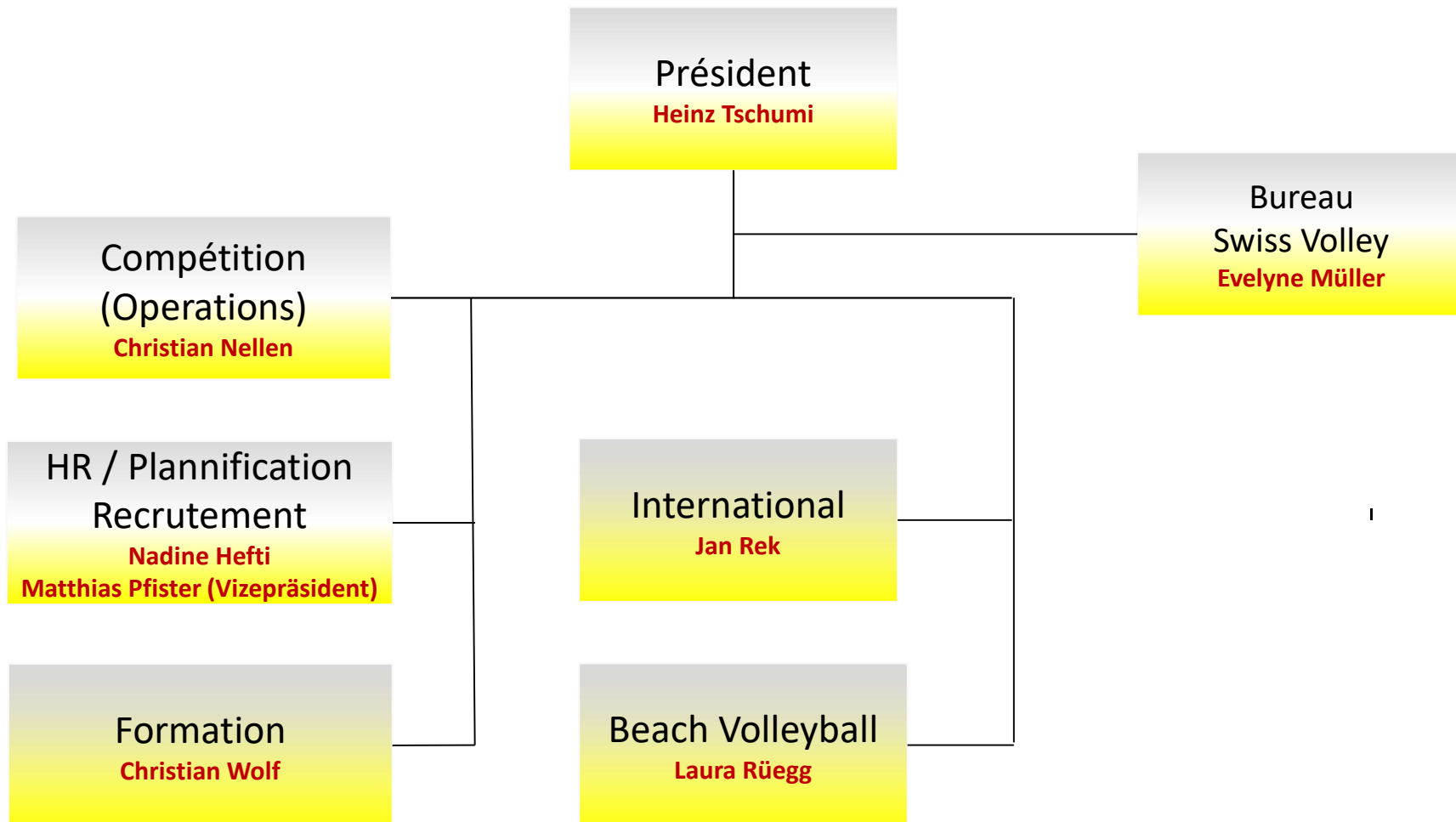
Heinz Tschumi, président CFA

Christian Nellen, compétition

Evelyne Müller, bureau Swiss Volley



Organigramme CFA dès 2017



Stratégie CFA - Intégration

- Les arbitres font partie du système ; ceci signifie qu'un échange régulier a lieu avec toutes les personnes impliquées ainsi que des externes
 - Échange avec les coaches de LNA
 - › Début du championnat
 - › Fin du championnat
 - › KickOff : 7 octobre 2017 à Fribourg
 - Invité au CC : Timo Lippuner
 - Intégration dans la CSVL (droit de vote)

Stratégie - Développement

- La formation est structurée avec différents éléments méthodiques. Cet objectif sera atteint grâce aux séminaires d'arbitres réguliers, un système d'observateur et un système de mentor.
 - Mentorat
 - › Système de mentorat
 - › Top arbitres (1^{er} groupe)
 - › Futurs tops (2^e groupe)
 - › KickOff : 7 octobre 2017 à Fribourg
 - Formation
 - › Psychologie du sport
 - › Technique/tactique
 - Professionnalisation

Stratégie - Innovation

- Des technologies modernes qui renforcent le travail de l'arbitre sont analysées et testées lors de phases pilotes. Des systèmes reconnus et adaptés sont introduits par étapes.
 - E-learning pour arbitres/coaches et joueurs
 - New Technology – phase pilote (2017/2018)
 - Casque
 - Analyse de vidéos
 - Tablettes pour arbitres/coaches (liaison avec e-Scoresheet)
 - Video Challenge

Stratégie - Beachvolleyball

- Des technologies modernes qui renforcent le travail de l'arbitre sont analysées et testées lors de phases pilotes. Des systèmes reconnus et adaptés sont introduits par étapes.

Thème augmentation des coûts

Frais & indemnités LNA/LNB

Frais par match LNA

- Base (saison 14/15) CHF 747.-
 - Plafond selon RV (+15%) CHF 860.-

 - Saison 16/17 CHF 845.-
- + 13.1%**

Frais par match LNB

- Base (saison 14/15) CHF 403.-
 - Plafond selon RV (+15%) CHF 464.-

 - Saison 16/17 CHF 446.-
- + 10.7%**

Frais / indemnités juges de ligne

Engagement JL en LNA

- Indemnité CHF 75.-
- Forfaits pour frais
 - jusqu'à 50 km CHF 30.-
 - Jusqu'à 75 km CHF 50.-
 - dès 75 km CHF 70.-



jusqu'à 30 km	positif
30 à 50 km	négatif
dès 50 km	neutre

Frais / indemnités arbitre 1^{ère} ligue

Demande de la CRA région Suisse centrale pour les indemnités des matchs de 1^{ère} ligue

Indemnité de déplacement :

- Transports publics 2^{ème} classe, sans abonnement demi-tarif

ou

- Véhicule privé par km, chemin le plus rapide selon Google Maps
(domicile – lieu du match et retour) 0.50 Fr.

Indemnité de repas (si rien n'est organisé)

- Moins de 30km par trajet et 2 matchs ou
de 30 à 150 km par trajet et 1 ou 2 matchs Fr. 20.--

Stansstad, 16 juin 2017

Ernst Gander
Président CRA

Modification règlement concernant l'arbitrage

Art. 14 : limites d'âge

⁵ Les arbitres régionaux peuvent arbitrer des matchs en 1^{ère} ligue jusqu'à la fin de la saison de l'année de leur 60 ans.

(*) La CRA compétente peut accorder des exceptions, si un manque d'arbitres existe et que l'arbitre en question dispose des compétences nécessaires.

⁶ Les juges de lignes peuvent être engagés pour des matchs de LNA jusqu'à la fin de la saison de l'année de leur 60 ans.

() La CRA compétente peut accorder des exceptions, si un manque de juges de ligne existe et que le juge de ligne en question dispose des compétences nécessaires.**

(*) remplacé : la CRA en question peut accorder une exception, si un arbitre de plus de 60 ans souhaite être engagé en 1^{ère} ligue.

(**) remplacé : la CRA en question peut accorder une exception, si un juge de ligne de plus de 60 ans souhaite encore être engagé en LNA.

Divers

- Championnat 2017/2018
 - Convocation LNA : Janusz Grzybek
 - Convocation LNB : Michael Wiederkehr
 - 67 arbitres
- Coordination tournois de préparation saison 2017/2018
 - Cédric Grellier : llccc.grellier@gmail.com



Nous remercions nos partenaires et nos sponsors



BLS • La Mobilière • Schulthess Klinik | Cornèrcard • DAKINE • K-Sales • Mikasa • Swatch