



# Neue Mitglieder des Nationalkaders 2015

---

Willkommen

# Ziel



# Themen

## SSK und Aufgebotsstelle



## Tenü und Ausrüstung



## Internet und Aufgebote



## Protokoll und Vorbereitung



# SSK



- Heinz Tschumi      Präsident
- Patrizia Waldvogel      Vizepräsidentin / Beach
- Christian Nellen      Wettkampf (inkl. Aufgebote)
- Christian Wolf      Aus- und Weiterbildung
- Jan Rek      International
- Nadine Wyler-Hefti      "HR Schiedsrichter Volleyball"
- Matthias Pfister      "HR Schiedsrichter Volleyball"
  
- Evelyne Müller-Maurer      Vertreterin Geschäftsstelle Swiss Volley

# Aufgebotsstellen

---



- Aufgebotsstellen
  - NLA Janusz Grzybek
  - NLB Michael Wiederkehr
- Falls notwendig, nehmt einfach mit Eurer Aufgebotsstelle Kontakt auf
- Christian Nellen (in der SSK verantwortlich für die Aufgebote) steht auch zu Eurer Verfügung

# Tenü

---



## Von der SSK gelieferte Ausrüstung

- Obligatorisches offizielles Tenü:
  - Hose
  - T-Shirt oder Sweat-Shirt
    - Einheitlichkeit der beiden Schiedsrichter
  - Gürtel

## Persönliche Ausrüstung

- Schwarze Schuhe
- Schwarze Socken

# Ausrüstung



- Der Schiedsrichter muss folgende Ausrüstung mit sich führen:
  - Gelbe und rote Karten
  - Regeln und Reglemente
  - Rapport Sporthalle und Spielorganisation
  - Lizenz
  - Pfeife
- Zusätzliches empfohlene Ausrüstung:
  - Messlatte
  - Manometer
  - Pumpe
  - Positionszettel
  - Kugelschreiber
  - Doping-Formulare

# Internet



- Internet-Seite für Schiedsrichter, mit Zugriff über die Swiss Volley Homepage
  - Adresslisten, Formulare, Hallenpläne, Unterlagen ZK, Links für Kleider- und Artikelbestellung
- Aufgebote unter "MyVolley", geschützter Zugang
  - Identifikation und Passwort schon verteilt
  - Wendet Euch an die Geschäftsstelle Swiss Volley bei Zugriffsprobleme



# Internet

---



- Folgende Angaben sind u.a. unter "Mein Profil" gespeichert:
  - Adresse
  - Tel-/Handy-Nr.
  - E-Mail Adresse
- Die Verantwortung der Richtigkeit liegt bei jedem Schiedsrichter

# Verfügbarkeit

---



- Auf festgelegte Meldetermine aufpassen
- Erfolgt eine Änderung nach diesen Daten wird eine Busse ausgesprochen
  - NLA CHF 50.00
  - NLB CHF 30.00

# Aufgebote

---



- Detaillierte Angaben während dem Zentralkurs
- Es gibt keinen persönlichen Versand
- Ein E-mail wird Euch informieren, sobald die Aufgebote verfügbar sind

# Reserve-Schiedsrichter

---



- 2 bis 4 Schiedsrichter sind für jeden Spieltag als Reserve vorgesehen
- Eine Reservebezeichnung ist einer Spielnomination gleichgestellt
- Sie müssen zur Verfügung stehen:
  - Am Wochenende: mindestens bis 12.00 Uhr
  - Unter der Woche: mindestens bis 16.00 Uhr
- Einsatz Reserve-Schiedsrichter an Aufgebotsstelle und SSK-Verantwortlichen melden
- Die Reserven dürfen nur bei kurzfristigen Abwesenheiten eingesetzt werden!

# Schiedsrichterkontakt

---



Kontakt per Telefon, e-Mail oder sms 1-2 Tage vor dem Spiel

# Spielvorbereitung



- H-60      Ankunft in der Halle
- H-30      Im Tenü auf dem Spielfeld  
(spätestens)
  - Begrüssung der Trainer
  - Kontrolle des Spielfeldes (Linien)
  - Kontrolle der Strafzone (NLA)
  - Kontrolle der Lizenzen und Spieler
  - Kontrolle der Spielerwechseltafeln
  - Kontrolle der Bälle
  - Anweisungen an den Schreiber
  - Besprechung mit Speaker

# Haltung in der Halle

---



- Gleiche Behandlung beider Mannschaften
- Keine "Freundschaftlichkeiten" (z.B. Kuss für Dame)
- Respekt gegenüber allen Teilnehmern
- Wir sind Partner der Mannschaften
  - Helfen wo immer möglich
  - Fehler verhindern eher als strafen müssen
- Fair-play leben und Fair-play fördern
- Vor, während und nach dem Spiel
- **Wir werden permanent beobachtet**

# Anweisungen an Schreiber

---



- Kontrolle der Lizenzeneinträge
- Kontrolle der allgemeinen Angaben (Aufschlag)
- Kontrolle der Positionen



# Anweisungen an Schreiber



- Spielerwechselperfahren **ohne** Buzzer
  - Eine Hand auf um den Wechsel zu akzeptieren (= einverstanden, nicht nur gesehen)
  - Eintrag des Wechsels
  - Beide Hände auf um "bereit" mitzuteilen
- Spielerwechselperfahren **mit** Buzzer
  - Auf Buzzer drücken
  - Falls ok, Eintrag des Wechsels
  - Beide Hände auf um "bereit" mitzuteilen

# Rapport Sporthalle und Spielorganisation



- 2 verschiedene Formulare
  - NLA
  - NLB
- Unterschriften
  - 2 Schiedsrichter
  - Verantwortlicher Heimmannschaft falls notwendig
  - Verantwortlicher Besuchermannschaft falls notwendig
- Genau ausfüllen
  - Busse bei wiederholter Ungenüchtigkeit
- Exemplare
  - Swiss Volley
  - Heimmannschaft falls notwendig (nach dem Spiel abgeben)
  - Besuchermannschaft falls notwendig (nach dem Spiel abgeben)

# Offizielles Protokoll

---



- H-16 Netzkontrolle
- H-15 Auslosung
- H-14 Aufwärmen am Netz
- H-12 Positionsblätter
- H-4 Ende Aufwärmen an Netz
- H-3 Vorstellung Spiel
- H-2'30 Vorstellung Schiedsrichter
- Gerade danach Vorstellung Spieler
- H Spielbeginn

# Pause zwischen 2./3. Satz

---



- Normalerweise 3 Minuten
- Heimmannschaft kann 10-minütige Pause beantragen
- Meldung an Schiedsrichter und Gegner mindestens 30 Minuten vor Spielbeginn
  - Tip: sich kurz vor H-30 erkundigen und den Gegner informieren
- Mannschaften können Halle verlassen
- Mindestens 1 Schiedsrichter in der Halle
- Protokoll siehe VR Anhang 3

# Auszeiten

---



- 2 Auszeiten von 30 Sekunden pro Satz und pro Mannschaft
- Technische Auszeiten nur in der NLA
- Standort Teams: nahe bei der Mannschaftsbank

# Bälle

---



- Offizielle Bälle:
  - NLA Veröffentlicht auf Homepage
  - NLB Gemäss Liste (MS-Richtlinie 1c)
- Nur Bälle derselben Marke und desselben Modells während einem Spiel, inklusives Aufwärmen

# Lizenzen

---



- Unbegrenzte Anzahl ausländischer Spieler
- Begrenzungen mit Matchblatt Eintrag:
  - 3 DN-Lizenzen (Doppel-Lizenz)
- Lizenz obligatorisch für Coach und Assistent-Coach
  - Lizenz irgend eines Vereins
  - Feld beim 1. Einsatz ankreuzen
- Arzt und Pfleger brauchen keine Lizenz

# Doping



- Vermerk "D" auf Lizenz der Spieler, welche die Unterstellungserklärung zum Doping-Statut von Swiss Olympic unterschrieben haben
- **Obligatorisch** für NLA und NLB
- Verfahren bei Fehlen des Vermerks "D"
  - Unterstellungserklärung muss **vor** dem Spiel dem Schiedsrichter abgegeben werden
  - Sonst: **Spielverbot**
  - Schiedsrichter muss Unterstellungserklärung und Spielerlizenz an Swiss Volley senden (mit Matchblatt)



# Positionsblätter

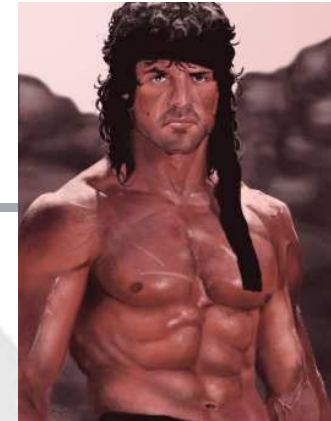
---



- Unterschrift Trainer
- Nr. der Spieler in der Spielerliste kontrollieren

# Kapitän

---



- Mannschaftskapitän
  - Nicht auf dem Feld bei Beginn
  - Spielerwechsel
  - Ersatz durch Libero
- Verfahren
  - Coach anfragen
  - Spielkapitän hebt Arm

# Verwarnung

---



- 1. Schiedsrichter ruft den Kapitän zu sich und sagt ihm, es handle sich um eine Verwarnung und jedes nächste Vorkommnis irgend eines Mannschaftsmitgliedes wird mit einer Karte bestraft

# Karten



## **Spieler auf dem Spielfeld**

- 1. Schiedsrichter ruft den Spieler zu sich, zeigt ihm die Karte und sagt "Das ist eine Bestrafung"
- Danach sollte der Spieler die Hand aufheben

## **Anderes Mitglied der Mannschaft**

- Kapitän rufen und ihm sagen an wen die Bestrafung geht
- Karte zeigen und Betroffener mit Hand anzeigen
- Betroffener sollte die Hand aufheben (Trikot-Nr. muss sichtbar sein)

# Resultat

---



- Resultatmeldung innerhalb 15 Minuten nach Spielende an SportInformation
  - NLA 043 960 62 21
  - NLB 043 960 62 51
- Versand des Matchblattes am selben Tag per A-Post an Swiss Volley in Bern
  - Busse CHF 40.00 bei Verspätung

# Spesen

---



- Spesen im Internet ergänzen (nach dem Spiel)
- Reise
  - SBB-Spesen für Wochenendspiele
  - Km-Spesen für Spiele
    - unter der Woche
    - am Wochenende falls Rückkehr mit öV vor 01.00 Uhr nicht möglich ist
- Die Spesen werden in 3 Tranchen ausbezahlt:
  - Januar / März / Ende MS

# Fragen

---



# Ziel erreicht?





# Zum Schluss

---



- Wir freuen uns, Euch im Nationalkader empfangen zu dürfen
- Die SSK steht für sämtliche Fragen gerne zu Eurer Verfügung
- Danke für Euren Einsatz
- Viel Glück, Erfolg und **Spass**