



## Data Volley & Data video

TA 2012

09.06.2011

---

---

---

---

---

---

---

---

## Installation CEV Version

<http://www.dataproject.com/cev>

Data Volley 2007 CEV

→ Free Version mit eingeschränkten Möglichkeiten zum Üben



---

---

---

---

---

---

---

---

## Bewertung von Aktionen

	Service	Annahme/Freeball	Angriff
#	Ass	Perfekt	Punkt
+	Gut, Gegner kann nicht schnell spielen	Gut, Passeuse kann alle Optionen anspielen, muss jedoch zum Ball laufen	Gut, der Gegner kann den Ball nur schwer verteidigen und keine schnellen Bälle spielen
-	Schwach, der Gegner nimmt # oder + ab	Schwach, ausserhalb der 3m Zone, zu tief oder Passeuse hat allgemein nur noch 1-2 Anspielziele	Schwach, der Gegner kann gut aufbauen und über praktisch alle Positionen aufbauen
=	Fehler	Fehler	Fehler



---

---

---

---

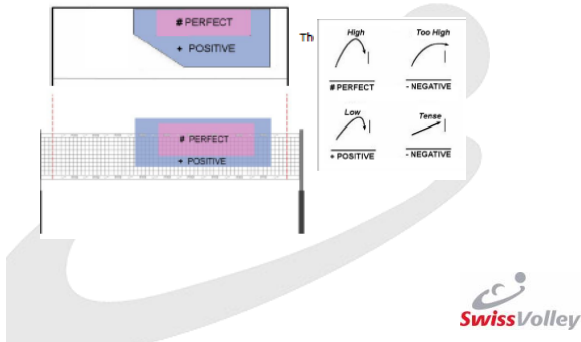
---

---

---

---

## Bewertung von Aktionen




---

---

---

---

---

---

---

---

## Festlegen der Tastenkombinationen



Hier können die Tasten definiert werden. Wichtig ist die Tastenbelegung für die Bewertung und Spielzuggewinn rechts/links zu setzen.

---

---

---

---

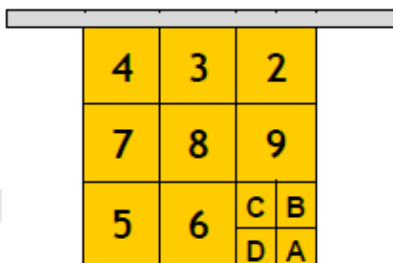
---

---

---

---

## Feldeinteilung




---

---

---

---

---

---

---

---



# Eingabe




---

---

---

---

---

---

---

---

---

---

# Eingabeabfolge

Aktionscodes bis zum Ende des Spielzugs

↓  
Spielzuggewinn rechts / links

Ein Aktionscode besteht aus bis zu 4 Elementen:

Maincode	Advanced Code (optional)	Extended Code (optional)	Custom Code (optional)
----------	--------------------------	--------------------------	------------------------




---

---

---

---

---

---

---

---

---

---

# Eingabe von Aktionen: maincode

- 1: Home (\*) oder Away (a)
- 2: Nummer des Spielers
- 3: Aktion:
  - S:** Service      **D:** Defense
  - R:** Reception   **E:** Set
  - A:** Attack       **F:** Freeball
  - B:** Block
- 4: Type (wird automatisch gemacht falls nicht angegeben)

Main code					
1	2-3	4	5	6	
1	2-3	4	5	6	
Play	Skill	Type			+
H 00,99	S Ser	H High			+
a V 88,Trn	R Rec	M Medium			+
	A Attik	Q Quick			+
	B Blk	T Tense			-
	D Dig	S Super			-
	E Set	N Fast			-
	F FrB	O Other			-




---

---

---

---

---

---

---

---

---

---

## Eingabebeispiel maincode:

\*12SH#: Heim Nr. 12  
serviert ein Ass  
a08AH=: Gegnerische Nr. 08  
macht Angriffsfehler

Main code					
1	2-3	4	5	6	
1	2-3	4	5	6	
Play Numb	Skill	Type	+		
H	00,99	S Ser	H High	+	+
a	V	R Rec	M Medium	+	+
		A Ass	Q Quick	+	+
		B Blk	T Tense	-	-
		D Dig	U Super	-	-
		E Set	N Fast	-	-
		F FB	O Other	-	-

Mit diesen Codes lässt sich bereits die reine «Punkteanalyse» machen!



## Logische Abfolge maincode:

- Dank der logischen Abfolge von Aktionen kann die Eingabe gekürzt werden
- Auf Service folgt Annahme, auf Angriff Block oder Defense etc.
- Das Trennzeichen dafür ist der Punkt «.» und dann muss die Folgeaktion nicht mehr benannt werden
- Aus \*12SH+ a13RH- wird \*12SH.13-
- Es ist klar, dass der Gegner annimmt, also kommt das «a» weg. Das H für den Service heisst automatisch auch H für die Annahme. Dass nach Service Reception kommt ist logisch, also kein R mehr.



## Advanced Code

- Jedes Feld ist optional. Am häufigsten wird Start und Endzone benötigt:
- Startzone (10): von wo kommt der Ball
- Endzone (11): wohin geht er
- Endzone + (12): wohin genau?

Advanced code					
1-2	3	4	5	6	
1-2	3	4	5	6	
Start zone	End zone	End zone+			
ADK	ADK	ADK	ADK		
1..8	Srv	1..8	Srv		
H	Srv	1..8	A	B	
V	Srv	1..8	C	D	
C	St	1..8			
P	St	1..8			
-	St	1..8			
Setter Calls	Front Center Back Setter	ATK	Exc zone	Exc zone+	
Srv	Front	Exc	Exc		
C	Center	Srv	Exc		
	Back	Dig	Dig		
	Pipal	Srv	Srv		
	Setter	Exc	Exc		
		Exc	Exc		
		Exc	Exc		
		Exc	Exc		
		Exc	Exc		
		Exc	Exc		
		Exc	Exc		
		Exc	Exc		
		Exc	Exc		
		Exc	Exc		
		Exc	Exc		
		Exc	Exc		
		Exc	Exc		



## Beispiel Advanced Code

- \*12S1.13-5 : Service von 1 auf 5
- +7A#46D: Angriff von 4 auf 6D

Jetzt kann man schon genauere Aussagen machen:

- Angriffsrichtungen
- Servicerichtungen
- Annahme nach Position
- Angriff nach Position

Advanced Code			
Z-R	9	10	11
1-2	3	4	5
<b>Comb</b>	<b>Start zone</b>	<b>End zone</b>	<b>End zone+</b>
Atk	Atk	Atk	Atk
W. C. G. R.	1.3	St	St
—	1-5	1-5	A
—	561	79	C
—	—	—	D
<b>Setter</b>	<b>Tang</b>	<b>Esec zone</b>	<b>Esec zone+</b>
Set	Front	Rec	Rec
G.	Central	Set	—
—	Back	Dig	Dig
—	Dig	Atk	Atk
—	Setter	P/B	P/B
—	—	1-5	A
—	—	—	C
—	—	—	D
—	—	—	Com
—	—	—	Atk
—	—	—	1-3



---

---

---

---

---

---

---

---

## Extended Code

- Wird mit spezieller Taste aufgerufen
- So können Details aufgenommen werden:
  - Angriff gegen 1/2/3 Block
  - Blockoutangriffe / touché
  - Angriffsschlag (hart,locker,finte)
  - Annahme links,rechts, frontal
  - etc

F1	F4	F8
1	2	3
<b>Atk/Zone</b>	<b>Atk</b>	<b>Service</b>
1. Hartschlag	1. Block	1. Aufschlag
2. Locker	2. Block	2. Aufschlag
3. Finte	3. Block	3. Aufschlag
4. Hartschlag	4. Block	4. Aufschlag
5. Locker	5. Block	5. Aufschlag
6. Finte	6. Block	6. Aufschlag
7. Hartschlag	7. Block	7. Aufschlag
8. Locker	8. Block	8. Aufschlag
9. Finte	9. Block	9. Aufschlag
10. Hartschlag	10. Block	10. Aufschlag
11. Locker	11. Block	11. Aufschlag
12. Finte	12. Block	12. Aufschlag
13. Hartschlag	13. Block	13. Aufschlag
14. Locker	14. Block	14. Aufschlag
15. Finte	15. Block	15. Aufschlag
16. Hartschlag	16. Block	16. Aufschlag
17. Locker	17. Block	17. Aufschlag
18. Finte	18. Block	18. Aufschlag
19. Hartschlag	19. Block	19. Aufschlag
20. Locker	20. Block	20. Aufschlag
21. Finte	21. Block	21. Aufschlag
22. Hartschlag	22. Block	22. Aufschlag
23. Locker	23. Block	23. Aufschlag
24. Finte	24. Block	24. Aufschlag
25. Hartschlag	25. Block	25. Aufschlag
26. Locker	26. Block	26. Aufschlag
27. Finte	27. Block	27. Aufschlag
28. Hartschlag	28. Block	28. Aufschlag
29. Locker	29. Block	29. Aufschlag
30. Finte	30. Block	30. Aufschlag
31. Hartschlag	31. Block	31. Aufschlag
32. Locker	32. Block	32. Aufschlag
33. Finte	33. Block	33. Aufschlag
34. Hartschlag	34. Block	34. Aufschlag
35. Locker	35. Block	35. Aufschlag
36. Finte	36. Block	36. Aufschlag
37. Hartschlag	37. Block	37. Aufschlag
38. Locker	38. Block	38. Aufschlag
39. Finte	39. Block	39. Aufschlag
40. Hartschlag	40. Block	40. Aufschlag
41. Locker	41. Block	41. Aufschlag
42. Finte	42. Block	42. Aufschlag
43. Hartschlag	43. Block	43. Aufschlag
44. Locker	44. Block	44. Aufschlag
45. Finte	45. Block	45. Aufschlag
46. Hartschlag	46. Block	46. Aufschlag
47. Locker	47. Block	47. Aufschlag
48. Finte	48. Block	48. Aufschlag
49. Hartschlag	49. Block	49. Aufschlag
50. Locker	50. Block	50. Aufschlag
51. Finte	51. Block	51. Aufschlag
52. Hartschlag	52. Block	52. Aufschlag
53. Locker	53. Block	53. Aufschlag
54. Finte	54. Block	54. Aufschlag
55. Hartschlag	55. Block	55. Aufschlag
56. Locker	56. Block	56. Aufschlag
57. Finte	57. Block	57. Aufschlag
58. Hartschlag	58. Block	58. Aufschlag
59. Locker	59. Block	59. Aufschlag
60. Finte	60. Block	60. Aufschlag
61. Hartschlag	61. Block	61. Aufschlag
62. Locker	62. Block	62. Aufschlag
63. Finte	63. Block	63. Aufschlag
64. Hartschlag	64. Block	64. Aufschlag
65. Locker	65. Block	65. Aufschlag
66. Finte	66. Block	66. Aufschlag
67. Hartschlag	67. Block	67. Aufschlag
68. Locker	68. Block	68. Aufschlag
69. Finte	69. Block	69. Aufschlag
70. Hartschlag	70. Block	70. Aufschlag
71. Locker	71. Block	71. Aufschlag
72. Finte	72. Block	72. Aufschlag
73. Hartschlag	73. Block	73. Aufschlag
74. Locker	74. Block	74. Aufschlag
75. Finte	75. Block	75. Aufschlag
76. Hartschlag	76. Block	76. Aufschlag
77. Locker	77. Block	77. Aufschlag
78. Finte	78. Block	78. Aufschlag
79. Hartschlag	79. Block	79. Aufschlag
80. Locker	80. Block	80. Aufschlag
81. Finte	81. Block	81. Aufschlag
82. Hartschlag	82. Block	82. Aufschlag
83. Locker	83. Block	83. Aufschlag
84. Finte	84. Block	84. Aufschlag
85. Hartschlag	85. Block	85. Aufschlag
86. Locker	86. Block	86. Aufschlag
87. Finte	87. Block	87. Aufschlag
88. Hartschlag	88. Block	88. Aufschlag
89. Locker	89. Block	89. Aufschlag
90. Finte	90. Block	90. Aufschlag
91. Hartschlag	91. Block	91. Aufschlag
92. Locker	92. Block	92. Aufschlag
93. Finte	93. Block	93. Aufschlag
94. Hartschlag	94. Block	94. Aufschlag
95. Locker	95. Block	95. Aufschlag
96. Finte	96. Block	96. Aufschlag
97. Hartschlag	97. Block	97. Aufschlag
98. Locker	98. Block	98. Aufschlag
99. Finte	99. Block	99. Aufschlag
100. Hartschlag	100. Block	100. Aufschlag

---

---

---

---

---

---

---

---

## Beispiel: Extended Code

- \*12AH#46H2O
  - H = hart
  - 2 = 2er Block
  - O = blockout long
- Je nach Geste gibt es andere Optionen, die mit der Spezialtaste aufgerufen werden können

F1	F4	F8
1	2	3
<b>Atk/Zone</b>	<b>Atk</b>	<b>Service</b>
1. Hartschlag	1. Block	1. Aufschlag
2. Locker	2. Block	2. Aufschlag
3. Finte	3. Block	3. Aufschlag
4. Hartschlag	4. Block	4. Aufschlag
5. Locker	5. Block	5. Aufschlag
6. Finte	6. Block	6. Aufschlag
7. Hartschlag	7. Block	7. Aufschlag
8. Locker	8. Block	8. Aufschlag
9. Finte	9. Block	9. Aufschlag
10. Hartschlag	10. Block	10. Aufschlag
11. Locker	11. Block	11. Aufschlag
12. Finte	12. Block	12. Aufschlag
13. Hartschlag	13. Block	13. Aufschlag
14. Locker	14. Block	14. Aufschlag
15. Finte	15. Block	15. Aufschlag
16. Hartschlag	16. Block	16. Aufschlag
17. Locker	17. Block	17. Aufschlag
18. Finte	18. Block	18. Aufschlag
19. Hartschlag	19. Block	19. Aufschlag
20. Locker	20. Block	20. Aufschlag
21. Finte	21. Block	21. Aufschlag
22. Hartschlag	22. Block	22. Aufschlag
23. Locker	23. Block	23. Aufschlag
24. Finte	24. Block	24. Aufschlag
25. Hartschlag	25. Block	25. Aufschlag
26. Locker	26. Block	26. Aufschlag
27. Finte	27. Block	27. Aufschlag
28. Hartschlag	28. Block	28. Aufschlag
29. Locker	29. Block	29. Aufschlag
30. Finte	30. Block	30. Aufschlag
31. Hartschlag	31. Block	31. Aufschlag
32. Locker	32. Block	32. Aufschlag
33. Finte	33. Block	33. Aufschlag
34. Hartschlag	34. Block	34. Aufschlag
35. Locker	35. Block	35. Aufschlag
36. Finte	36. Block	36. Aufschlag
37. Hartschlag	37. Block	37. Aufschlag
38. Locker	38. Block	38. Aufschlag
39. Finte	39. Block	39. Aufschlag
40. Hartschlag	40. Block	40. Aufschlag
41. Locker	41. Block	41. Aufschlag
42. Finte	42. Block	42. Aufschlag
43. Hartschlag	43. Block	43. Aufschlag
44. Locker	44. Block	44. Aufschlag
45. Finte	45. Block	45. Aufschlag
46. Hartschlag	46. Block	46. Aufschlag
47. Locker	47. Block	47. Aufschlag
48. Finte	48. Block	48. Aufschlag
49. Hartschlag	49. Block	49. Aufschlag
50. Locker	50. Block	50. Aufschlag
51. Finte	51. Block	51. Aufschlag
52. Hartschlag	52. Block	52. Aufschlag
53. Locker	53. Block	53. Aufschlag
54. Finte	54. Block	54. Aufschlag
55. Hartschlag	55. Block	55. Aufschlag
56. Locker	56. Block	56. Aufschlag
57. Finte	57. Block	57. Aufschlag
58. Hartschlag	58. Block	58. Aufschlag
59. Locker	59. Block	59. Aufschlag
60. Finte	60. Block	60. Aufschlag
61. Hartschlag	61. Block	61. Aufschlag
62. Locker	62. Block	62. Aufschlag
63. Finte	63. Block	63. Aufschlag
64. Hartschlag	64. Block	64. Aufschlag
65. Locker	65. Block	65. Aufschlag
66. Finte	66. Block	66. Aufschlag
67. Hartschlag	67. Block	67. Aufschlag
68. Locker	68. Block	68. Aufschlag
69. Finte	69. Block	69. Aufschlag
70. Hartschlag	70. Block	70. Aufschlag
71. Locker	71. Block	71. Aufschlag
72. Finte	72. Block	72. Aufschlag
73. Hartschlag	73. Block	73. Aufschlag
74. Locker	74. Block	74. Aufschlag
75. Finte	75. Block	75. Aufschlag
76. Hartschlag	76. Block	76. Aufschlag
77. Locker	77. Block	77. Aufschlag
78. Finte	78. Block	78. Aufschlag
79. Hartschlag	79. Block	79. Aufschlag
80. Locker	80. Block	80. Aufschlag
81. Finte	81. Block	81. Aufschlag
82. Hartschlag	82. Block	82. Aufschlag
83. Locker	83. Block	83. Aufschlag
84. Finte	84. Block	84. Aufschlag
85. Hartschlag	85. Block	85. Aufschlag
86. Locker	86. Block	86. Aufschlag
87. Finte	87. Block	87. Aufschlag
88. Hartschlag	88. Block	88. Aufschlag
89. Locker	89. Block	89. Aufschlag
90. Finte	90. Block	90. Aufschlag
91. Hartschlag	91. Block	91. Aufschlag
92. Locker	92. Block	92. Aufschlag
93. Finte	93. Block	93. Aufschlag
94. Hartschlag	94. Block	94. Aufschlag
95. Locker	95. Block	95. Aufschlag
96. Finte	96. Block	96. Aufschlag
97. Hartschlag	97. Block	97. Aufschlag
98. Locker	98. Block	98. Aufschlag
99. Finte	99. Block	99. Aufschlag
100. Hartschlag	100. Block	100. Aufschlag

---

---

---

---

---

---

---

---

## Arbeit mit Angriffskombinationen

- Mittels Verwendung von Kombinationen kann festgelegt werden, welche Angriffe genau gespielt werden.
- Mit der Festlegung im entsprechenden Menu können wiederum Codes gespaart werden da Anfangsort und Tempo festgelegt sind. So ist die Analyse nach Richtungen und Tempo sehr ausführlich und genau



---

---

---

---

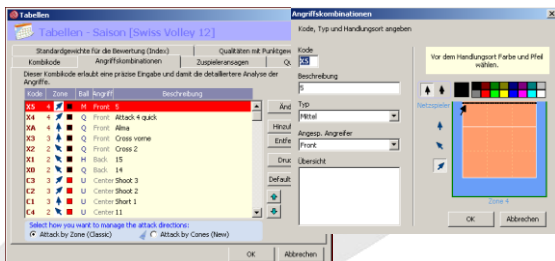
---

---

---

---

## Arbeit mit Angriffskombinationen



---

---

---

---

---

---

---

---

## Arbeit mit Angriffskombinationen

- Aus \*12AU#35D wird \*12C15D (C1 = z.B. Aufsteiger vorne)
- In der Richtungsanalyse wird das dann auch dementsprechend angezeigt



---

---

---

---

---

---

---

---

## Arbeit mit Zuspieleransagen

- Es ist auf hohem Niveau wichtig zu wissen, welche Varianten die Passeuse spielt
  - Overload
  - Spread
  - Kombination der Anlaufwege
  - Kombination Mitte/Rückraum
- Die «Settercalls» können auch am Schluss der Rally eingegeben werden und werden vom Programm automatisch an den richtigen Ort gesetzt




---

---

---

---

---

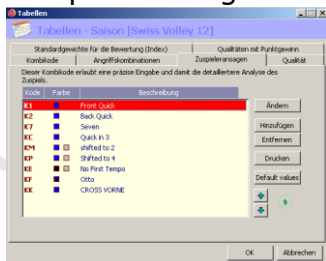
---

---

---

## Bsp. Arbeit mit Zuspieleransagen

- K1: Mitte vorne
- K2: Mitte hinten
- K7: Mitte shoot
- KM: alles Richtung 2
- KP: alles Richtung 4
- KF: Otto (bei uns)
- KK: Kreuz vorne



Man gibt also an, wo der Mittelblocker hingehet und wer den Ball bekommt (C Center, F aussen, B hinten, P Pipe, S Setter)

---

---

---

---

---

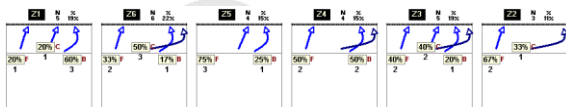
---

---

---

## Arbeit mit Zuspieleransagen

- Eingabe: 1K2F
- Code: \*01EK2F --> Mitte läuft hinter dem Zuspieler (2) an, der Ball geht nach aussen (F)




---

---

---

---

---

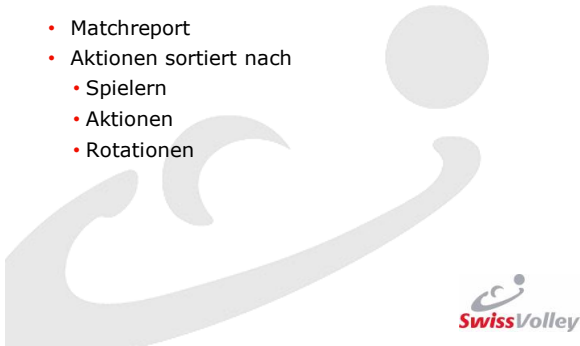
---

---

---

## Einfache Analysen (main code)

- Matchreport
- Aktionen sortiert nach
  - Spielern
  - Aktionen
  - Rotationen




---

---

---

---

---

---

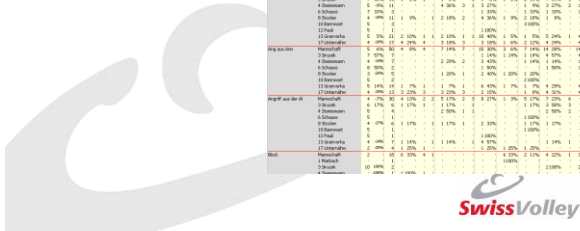
---

---

---

---

## Einfache Analysen (main code)




---

---

---

---

---

---

---

---

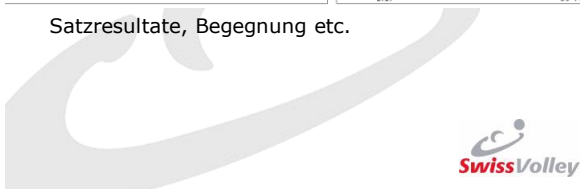
---

---

## Matchreport - Kopf

<b>Euroleague 3</b>		<b>Suisse</b>		<b>0</b>
Quali		<b>France</b>		<b>3</b>
<b>Spielbericht</b>				
<b>Spiel Datum</b>	22/06/2012	<b>Zuschauer</b>		
<b>Beginn</b>		<b>Einnahmen</b>		
<b>Stadt</b>		<b>Halle</b>		
<b>Schiedsrie</b>		1.17		59-75

Satzresultate, Begegnung etc.




---

---

---

---

---

---

---

---

---

---



# Matchreport - Team

Suisse	Satz				Note	Punkte				Aufschlag				Annahme				Angriff				BK
	1	2	3	4		1	2	3	4	1	2	3	4	1	2	3	4	1	2	3	4	
1 Marbach	1	1	1	1	●●●●	3	1	-4	5	1	-	-	-	-	-	-	2	-	1	50%	2	
2 Sinack	1	1	1	1	●●●●	3	1	-3	13	1	-	7	2	29%	-	8	1	1	3	36%	2	
3 Steinymann	1	1	1	1	●●●●	12	4	-13	13	3	-	-	-	-	-	23	5	1	9	39%	2	
4 Shouk	1	1	1	1	●●●●	4	1	-2	9	2	-	-	-	-	-	7	1	1	2	29%	2	
5 Schupp	1	1	1	1	●●●●	4	1	-2	9	2	-	-	-	-	-	7	1	1	2	29%	2	
6 Fumadinski	1	1	1	1	●●●●	10	7	+3	11	3	-	-	-	-	-	13	1	1	3	38%	4	
7 Stocker	1	1	1	1	●●●●	10	7	+3	11	3	-	-	-	-	-	13	1	1	3	38%	4	
8 Spanwart	1	1	1	1	●●●●	10	7	+3	11	3	-	-	-	-	-	13	1	1	3	38%	4	
9 Jenny	1	1	1	1	●●●●	10	7	+3	11	3	-	-	-	-	-	13	1	1	3	38%	4	
10 C. Wigger	1	1	1	1	●●●●	10	7	+3	11	3	-	-	-	-	-	13	1	1	3	38%	4	
11 C. Pasi	1	1	1	1	●●●●	10	7	+3	11	3	-	-	-	-	-	13	1	1	3	38%	4	
12 C. Granvorka	1	1	1	1	●●●●	10	7	+3	11	3	-	-	-	-	-	13	1	1	3	38%	4	
13 Haler	1	1	1	1	●●●●	10	7	+3	11	3	-	-	-	-	-	13	1	1	3	38%	4	
14 Tschopp	1	1	1	1	●●●●	10	7	+3	11	3	-	-	-	-	-	13	1	1	3	38%	4	
15 Köllner	1	1	1	1	●●●●	10	7	+3	11	3	-	-	-	-	-	13	1	1	3	38%	4	
16 Untermaher	1	1	1	1	●●●●	10	7	+3	11	3	-	-	-	-	-	13	1	1	3	38%	4	
17 Wäster	1	1	1	1	●●●●	10	7	+3	11	3	-	-	-	-	-	13	1	1	3	38%	4	
18 Wäster	1	1	1	1	●●●●	10	7	+3	11	3	-	-	-	-	-	13	1	1	3	38%	4	
<b>Gen. Mannschaft</b>						<b>40</b>	<b>18</b>	<b>-26</b>	<b>60</b>	<b>11</b>	<b>5</b>	<b>65</b>	<b>10</b>	<b>43%</b>	<b>(23%)</b>	<b>94</b>	<b>15</b>	<b>6</b>	<b>27</b>	<b>29%</b>	<b>8</b>	
<b>Trainer</b>	Ilic Svetlana					<b>Satz 1</b>	<b>9</b>	<b>1</b>	<b>4</b>	<b>15</b>	<b>5</b>	<b>1</b>	<b>22</b>	<b>3</b>	<b>45%</b>	<b>(14%)</b>	<b>34</b>	<b>5</b>	<b>3</b>	<b>9</b>	<b>26%</b>	<b>1</b>
<b>Kotrainer</b>	Lippuner Timo					<b>Satz 2</b>	<b>1</b>	<b>8</b>	<b>4</b>	<b>23</b>	<b>3</b>	<b>1</b>	<b>21</b>	<b>5</b>	<b>33%</b>	<b>(29%)</b>	<b>34</b>	<b>5</b>	<b>1</b>	<b>8</b>	<b>24%</b>	<b>4</b>
						<b>Satz 3</b>	<b>3</b>	<b>10</b>	<b>3</b>	<b>6</b>	<b>22</b>	<b>3</b>	<b>22</b>	<b>2</b>	<b>50%</b>	<b>(27%)</b>	<b>26</b>	<b>5</b>	<b>2</b>	<b>10</b>	<b>38%</b>	<b>3</b>



# Matchreport : Vergleich

Suisse												France											
DIR. ANGR. P.K.T.N. ANN.												DIR. ANGR. P.K.T.N. ANN.											
<b>Punkte</b>	Annahmen 65											<b>Punkte</b>	Annahmen 50										
<b>Z in Diff</b>	SO-Punkte 22											<b>Z in Diff</b>	SO-Punkte 20										
6 -2	Pro 2.95 Ann											6 +3	Pro 2.5 Ann										
5 +1	1 Punkt											5 +2	1 Punkt										
4 -1												4 -6											
3 -1												3 -2											
2 -13	Aufschlag 60											2 -2	Aufschlag 73										
1 -2	BP 18											1 +21	BP 25										
	Pro 3.33 Auf												Pro 2.92 Auf										
	1 BP												1 BP										
Fehler BK Pkt% Ges. Ges. Pkt% BK Fehler												Fehler BK Pkt% Ges. Ges. Pkt% BK Fehler											
1 3 36% 28 26 42% 2 2												1 3 36% 28 26 42% 2 2											
Fehler BK Pkt% Ges. Ges. Pkt% BK Fehler												Fehler BK Pkt% Ges. Ges. Pkt% BK Fehler											
6 1 15% 20 14 21% 1 3												6 1 15% 20 14 21% 1 3											
ANGRIFFF AUS DER ABWEHR												ANGRIFFF AUS DER ABWEHR											
Fehler BK Pkt% Ges. Ges. Pkt% BK Fehler												Fehler BK Pkt% Ges. Ges. Pkt% BK Fehler											
5 2 29% 45 41 37% 5 2												5 2 29% 45 41 37% 5 2											

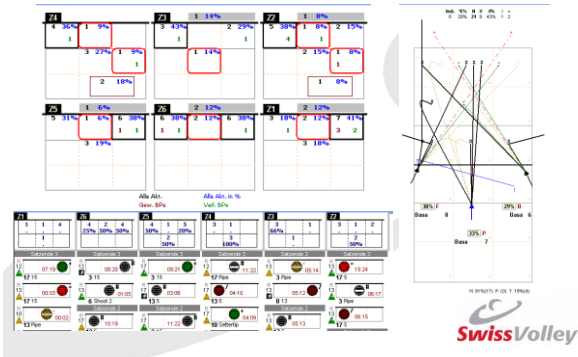


# Detaillierte Analysen (advanced code)

- Alles der einfachen Analysen
- Analyse der Zonen
  - Wo wird angenommen / verteidigt
  - Wohin wird zugespielt
- Analyse der Richtungen
- Service
- Angriff
- Annahme
- Analyse der Kombinationen
- Etc.



## Detaillierte Analysen (advanced code)




---

---

---

---

---

---

---

---

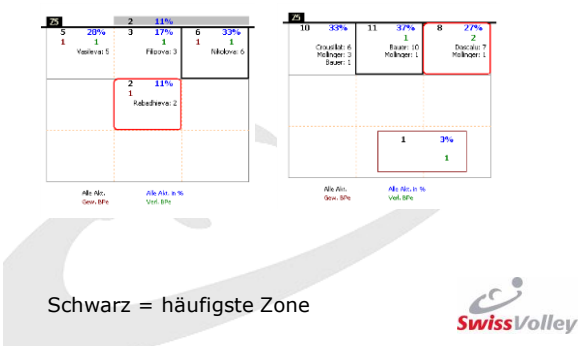
---

---

---

---

## Analyse nach Zonen




---

---

---

---

---

---

---

---

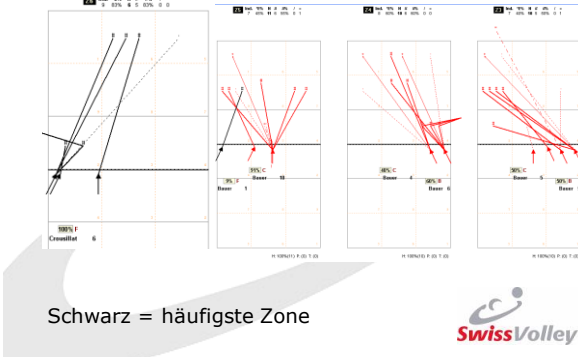
---

---

---

---

## Analyse nach Richtungen




---

---

---

---

---

---

---

---

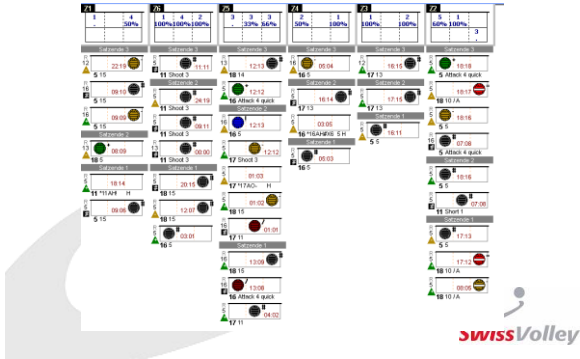
---

---

---

---

### Passverteilung (z.B. Moneytime)



### Alle Spielzüge

